



Palettenregal Stockpal Maxipal



Stockpal / Maxipal

Regalsystem für schwere palettierte Güter und Behälter

Dieses leistungsfähige, beständige und einfach zu installierende System zeichnet sich durch ein umfangreiches Programm von Rahmen und Palettentragsbalken aus, die genau gewählt und kombiniert werden, um Belastungsansprüchen eines jeglichen Lagerbedarfs sicher, wirksam und kosteneffizient zu erfüllen.

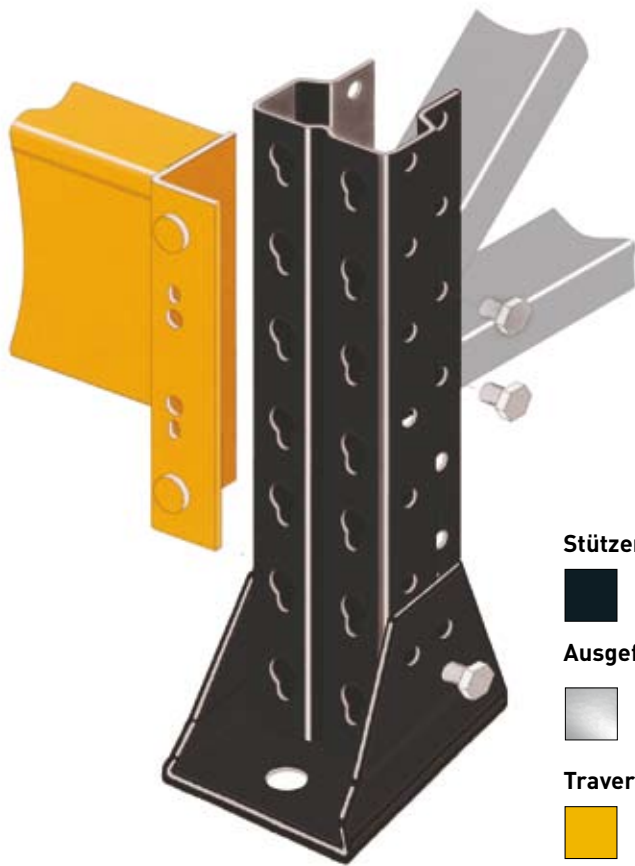
Das System entspricht den neuesten deutschen und europäischen Sicherheitsbestimmungen. Regelmäßige Kontrollen sorgen für hohe und konstante Materialqualität. Nach der

Produktion wird auf Stützenprofile und die Traversenprofile eine Phosphatierung aufgetragen. Anschließend erfolgt eine Beschichtung mit elektrostatisch aufgebrachtem EP-OXY-Polyester-Pulver, diese wird bei 200° im Ofen eingebrannt und sorgt für einen optimalen Korrosionsschutz und erstklassiges Oberflächenfinish.

Stützrahmenlängen können bis 14.000 mm aus einem Stück gefertigt werden. Die Stützrahmen haben eine Breite von 85/110 mm und

werden in einem Raster von 50 mm gelocht. Es werden acht Stützenprofile produziert, die Belastungen bis 30 t im Rahmenverbund aufnehmen können.

Einplatzlagerung ist ebenso möglich wie eine Feldweite von bis zu 5.000 mm. Es werden acht Traversenprofile mit zwei verschiedenen Einhängelaschen (mit zwei oder drei Einhängenknöpfen) produziert. Es können Fachlasten bis ca. 6 t bei gleichmäßig verteilter Last und L/200 geliefert werden.



Stützen:



Anthrazitgrau, ähnlich RAL 7021

Ausgefachung:

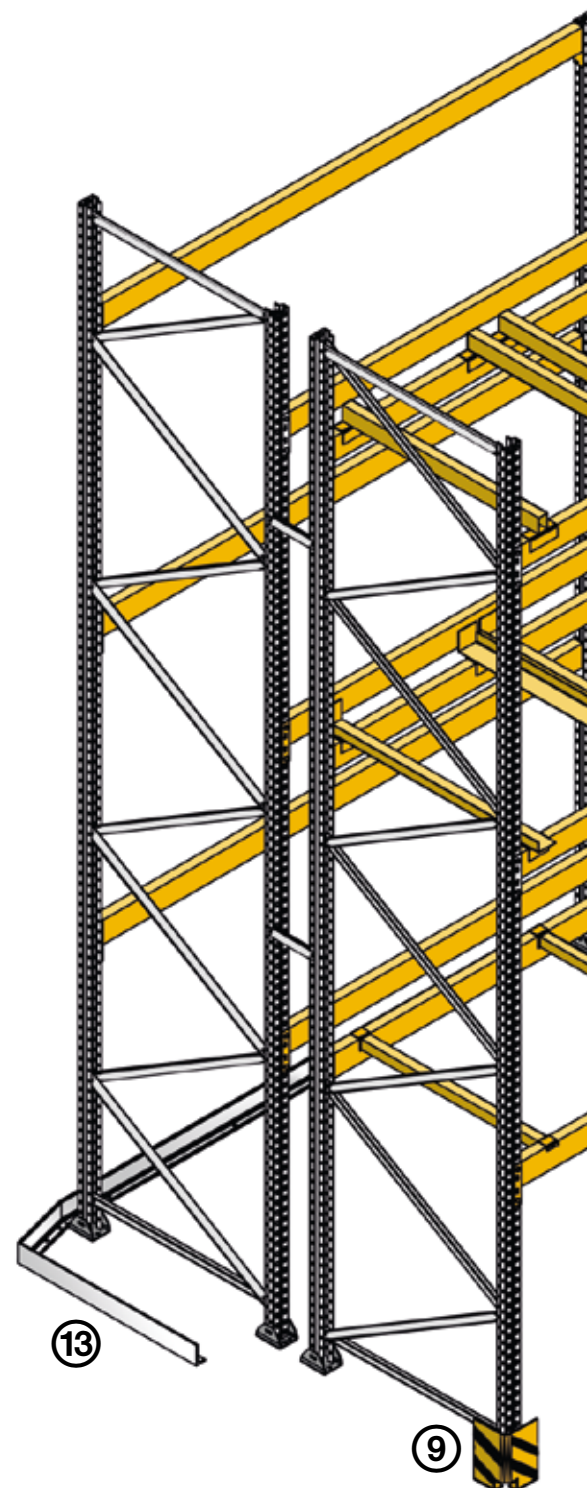


sendzimirverzinkt

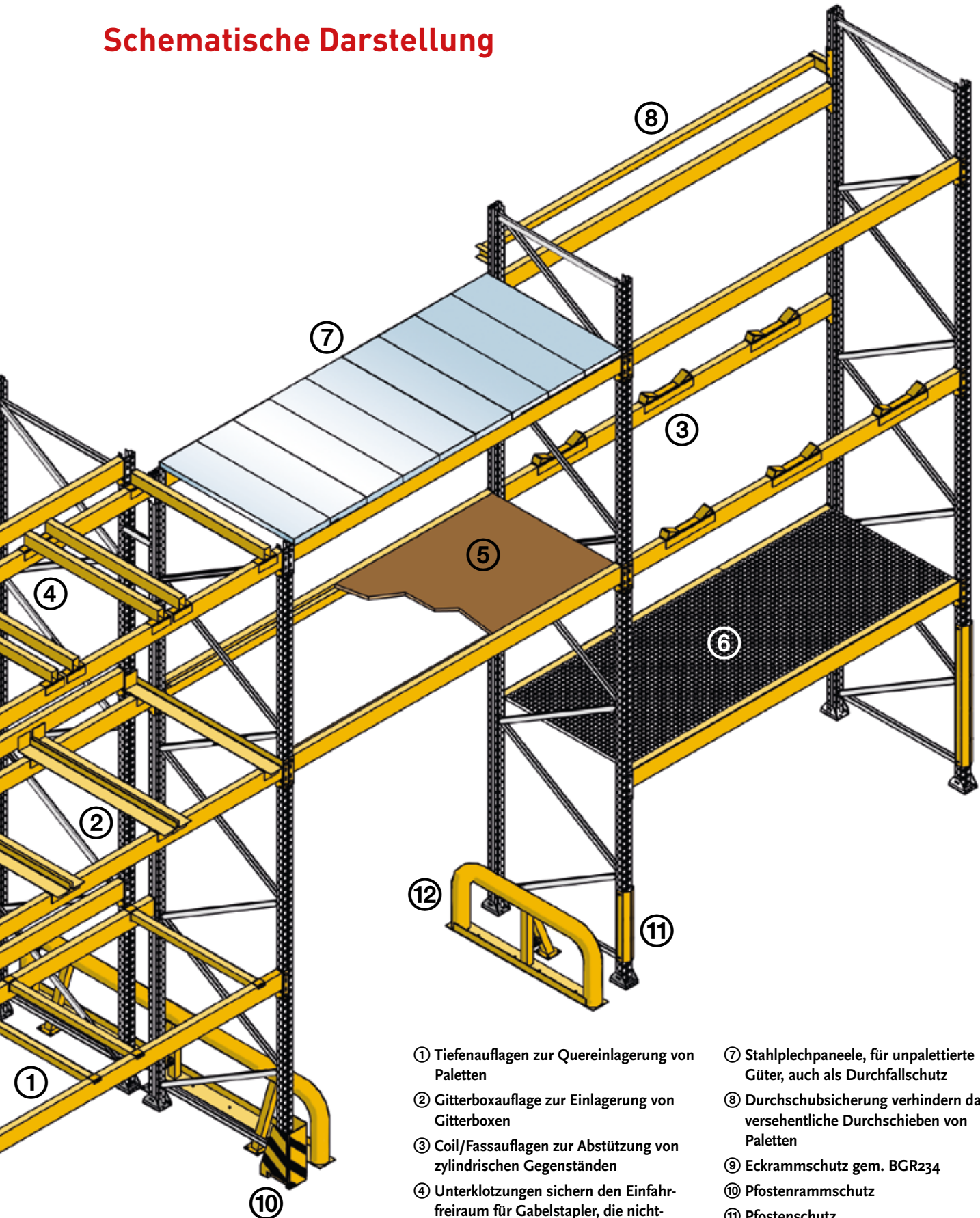
Traversen:



Gelb, ähnlich RAL 1004



Schematische Darstellung



- ① Tiefenauflagen zur Quereinlagerung von Paletten
- ② Gitterboxauflage zur Einlagerung von Gitterboxen
- ③ Coil/Fassauflagen zur Abstützung von zylindrischen Gegenständen
- ④ Unterklotzungen sichern den Einfahr-freiraum für Gabelstapler, die nicht-palettiertes Gut verladen
- ⑤ Spanplatten für unpalettierte Güter, auch als Durchfallschutz
- ⑥ Gitterrosten für unpalettierte Güter, was-serdurchlässig für Brandschutzzwecke

- ⑦ Stahlblechpaneele, für unpalettierte Güter, auch als Durchfallschutz
- ⑧ Durchschubsicherung verhindern das versehentliche Durchschieben von Paletten
- ⑨ Eckrammschutz gem. BGR234
- ⑩ Pfostenrammschutz
- ⑪ Pfostenschutz
- ⑫ Rohrrammschutz
- ⑬ Führungsschienen für Gabelstapler zur genauen Führung von Gabelstaplern die in engen Gängen zwischen den Regal-reihen arbeiten

Stockpal / Maxipal Ausgefachung

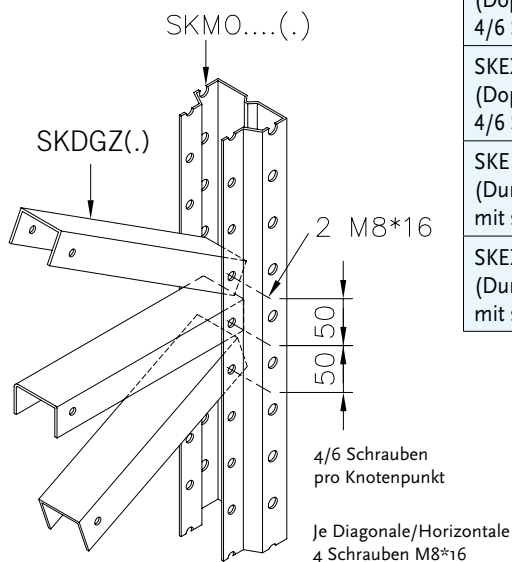


Stützenlänge max.	10.400 mm lackiert
	14.000 mm sendzimmervverzinkt
Traversenhöhe	50 - 160 mm
Fachlasten max.	bis 3.400 mm = 5 Tonnen
Verstellraster Traversen	50 mm

Systemkompatibilität:

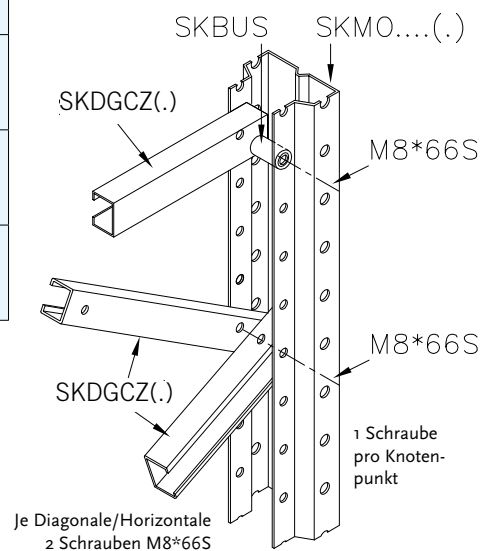
Polypal ist seit über 30 Jahren im Regalbau tätig. Von Beginn bis heute sind alle Produkte innerhalb unseres Systems kompatibel.

Prinzip Ausgefachung SKELZ/SKEXZ



4 Ausgefachungen
SKELZ = leichte Ausgefachung (Doppelschraube) 4/6 Schrauben pro Knotenpunkt
SKEXZ = schwere Ausgefachung (Doppelschraube) 4/6 Schrauben pro Knotenpunkt
SKEKZ = leichte Ausgefachung (Durchsteckschraube) mit selbstsichernder Mutter
SKEZZ = schwere Ausgefachung (Durchsteckschraube) mit selbstsichernder Mutter

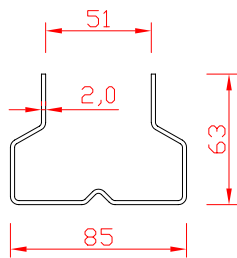
Prinzip Ausgefachung SKEKZ/SKEZZ



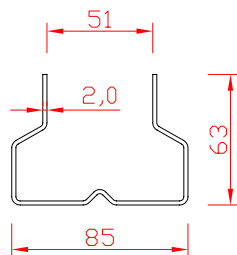
Stützenprofile Stockpal / Maxipal

Stützenprofile Stockpal Rahmenlasten bis 16t

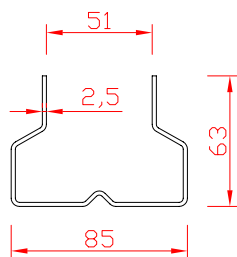
SKM03720P



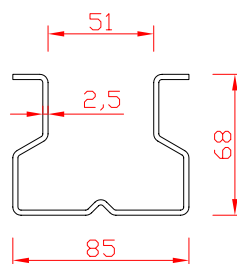
SKM05220P



SKM05225P



SKM05225R



Stützenprofile werden aus Qualitäts-
Stahl auf modernen Fertigungs-
straßen kaltverformt.

4 Stütztypen Stockpal - 85 mm Frontbreite

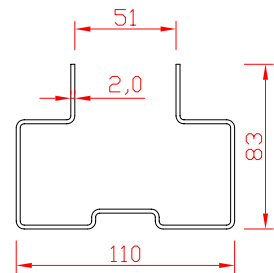
SKMO3720P
Stahlgüte: St 37 / Materialstärke: 2,0 mm
SKMO5220P
Stahlgüte: St 52 / Materialstärke: 2,0 mm
SKMO5225P
Stahlgüte: St 52 / Materialstärke: 2,5 mm
SKMO5225R
Stahlgüte: St 52 / Materialstärke: 2,5 mm (zusätzliche hintere Abkantung)

4 Stütztypen Maxipal - 110 mm Frontbreite

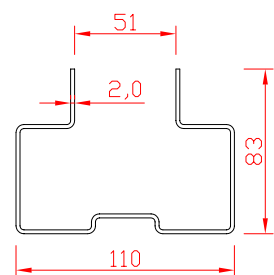
MXMO3720P
Stahlgüte: St 37 / Materialstärke: 2,0 mm
MXMO5220P
Stahlgüte: St 52 / Materialstärke: 2,0 mm
MXMO5225P
Stahlgüte: St 52 / Materialstärke: 2,5 mm
MXMO5225R
Stahlgüte: St 52 / Materialstärke: 2,5 mm (zusätzliche hintere Abkantung)

Stützenprofile Maxipal Rahmenlasten bis 30t

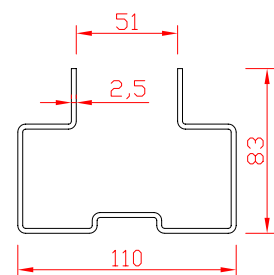
MXM03720P



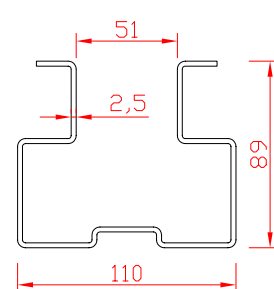
MXM05220P



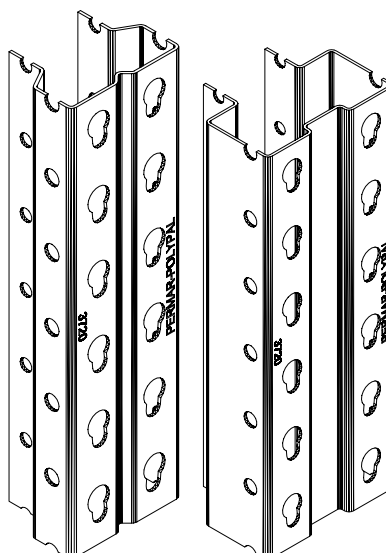
MXM05225P



MXM05225R



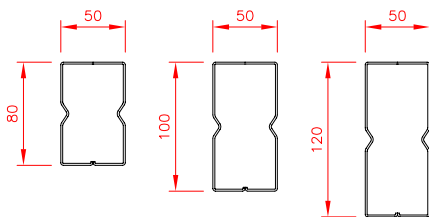
SKM03720P MXM03720P



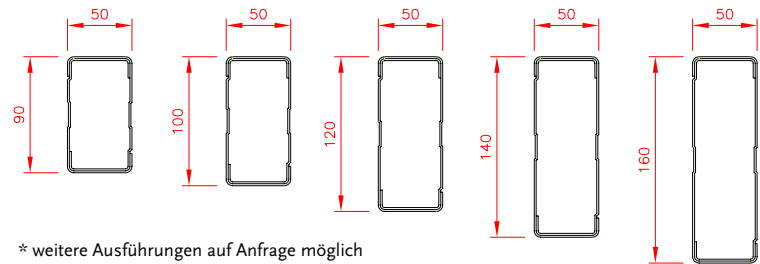
Stockpal / Maxipal Traversenprofile



Balkentyp SKVBN ... 50NP...



Standard-Balkentyp SKVBN ...50CP...*



* weitere Ausführungen auf Anfrage möglich

Traversenprofil

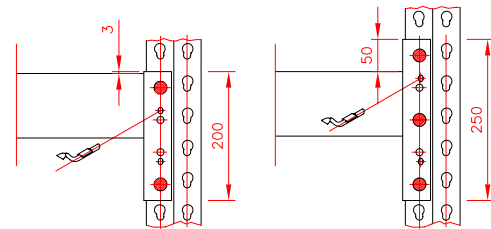
Die Traversen haben ein Kastenprofil, das kaltverformt und im Bereich der Einhängelasche geschweißt wird. Für verschiedene Belastungen bieten wir das jeweils passende Profil.

Verschraubte Rahmen:

Unsere Regalsysteme Stockpal und Maxipal sind geschraubte Systeme. Die Verschraubung bietet – zu einem geschweißten System – gewisse Vorteile:

- Montage vor Ort, geringere Frachtkosten, beim Transport können keine Rahmen verziehen;
- Bei der Produktion erfährt das Material keine Tragverluste durch eventuelles Ausglühen;
- Bei starken horizontalen Belastungen (Kollision mit einem Stapler) erweist sich die Verschraubung elastischer als eine Schweißnaht, die reißen könnte;
- Beschädigte Profile lassen sich problemlos austauschen;
- Nachträgliche Änderungen (Rahmentiefe, Aufstockung) sind leicht zu realisieren;
- Die Diagonal-/Horizontalverbände können bei unserem Regalsystem „Stockpal“ nicht nur mit einer durchgesteckten Langschraube (Fachwerktyp EK oder EZ), sondern je nach Belastungsfall auch mit zwei Kurzschrauben (Fachwerktyp EL oder EX) am Rahmen befestigt werden;
- An einem Knotenpunkt wird die Last dadurch auf 1 oder 6 Schrauben verteilt.

Laschentyp + Anschweißmaß



SKP22

SKP33

Rundknopf Einhängung

Die besondere Charakteristik des Systems liegt in der Verwendung von Rundknöpfen zur Kraftübertragung zwischen Traverse und Stützenprofil.

Der Rundknopf ist zwar nach wie vor die preislich aufwendigste, aber auch die technisch beste Einhängung. Es gibt keinen weiteren europäischen Hersteller, der eine Rundknopfeinhängung anbietet.

- Der Knopf (Drehteil) wird nach dem Stanzen in die Lasche eingepresst und gewährleistet eine kraftschlüssige Verbindung ohne zu verklemmen;
- Dadurch können die Traversen auch um 180° verdreht werden;
- Nachträgliches Umhängen von Traversen ist problemlos möglich.

Rammschutz-Varianten



Modularer
Rammschutz



Pfostenrammschutz



Eckrammschutz
gemäß BGR234

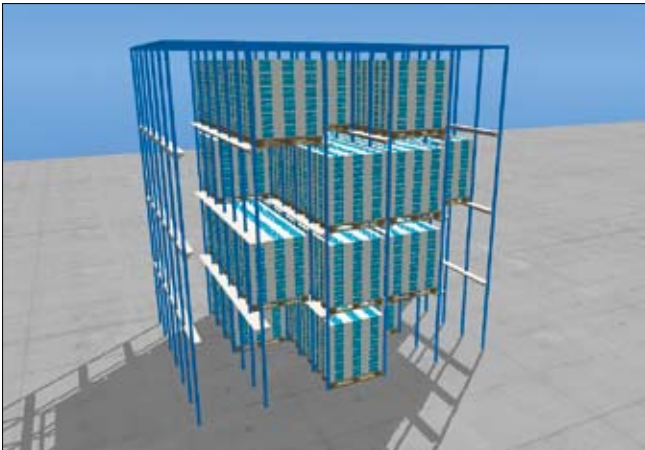


Pfostenschutz



Rohrrammschutz

Einfahrregal: Drive-in

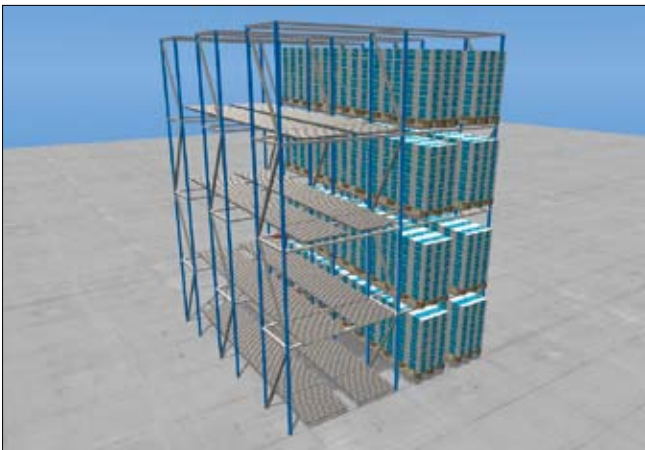


Das Regalsystem für die Kompaktlagerung von palettierten Gütern.

Die Grundlage für den Einsatz von Drive-In Regalen stellt eine Artikelstruktur dar, die aus großen Mengen von gleichartigen Gütern besteht. Vorteil: optimale Raumausnutzung.

Drive-In Regale können mit dem Dynapal System Flowrail ergänzt werden, um den Auslastungsgrad bei geringer Artikelvielfalt zu erhöhen.

Durchlaufregale: Dynapal



Das Regalsystem für die dynamische Lagerung von Paletten.

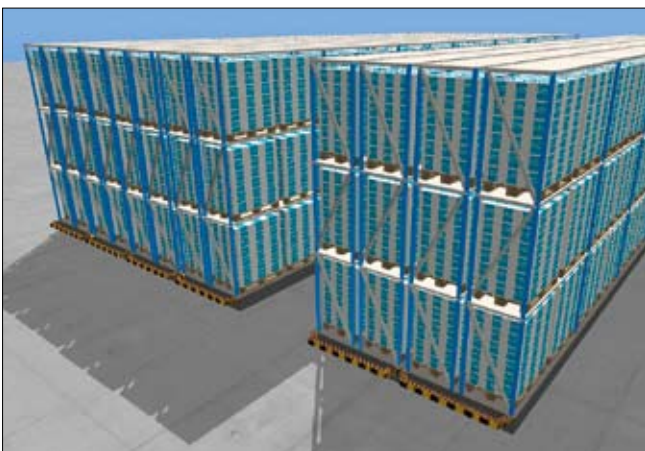
Besonders für Massenslager mit mittleren Artikelmengen und mittlerer bis großer Leistungsanforderung geeignet. Der Einsatzbereich erstreckt sich vom Kommissionieren bis hin zum Puffern von Paletten / Kartonagen. Vorteil: Ware zu Mann Prinzip

Grundsätzlich ist in 2 Varianten zu unterscheiden:

First in – First out: Die Einlagerung und Auslagerung erfolgen auf entgegengesetzten Seiten. Die zuerst eingelagerte Ware wird auch zuerst entnommen.

Last in – First out: Die Einlagerung und Auslagerung erfolgt auf der gleichen Regalseite. Die zuletzt eingelagerte Ware wird zuerst entnommen.

Verfahrbare Regale: Mobipal



Verfahrbare Palettenregalanlagen des Typs Mobipal eignen sich besonders für die Kompaktlagerung von palettierten Gütern, wenn diese in mittleren bis großen Gütermengen und in großer Artikel-Vielfalt vorhanden sind.

Im Gegensatz zu konventionellen Regalen kann die Lagerkapazität um bis zu 40% gesteigert werden, wobei auf jede Palette einzeln zugegriffen werden kann. Auch vorhandene Gebäude können nachgerüstet werden.

Voraussetzung für dieses Lager ist eine besonders gute Vorplanung. Der Lagerumschlag darf nicht zu hoch sein und muß mit wenigen Staplern bewältigt werden.

Vorteile:

Beste Raumnutzung mit großer Flexibilität bei der Warenstruktur. Es kann mit einfachen Frontstaplern gearbeitet werden.

Detaillierte Informationen finden Sie in unseren Produktbroschüren unter www.polypal.de oder rufen Sie uns an – wir beraten Sie gerne!

Beispiele aus der Praxis



Sie erreichen uns ☐
Per Email ==> info@csp-lagersysteme.de ☐
Tel.: 06441 - 962 998 ☐
Fax.: 06441 - 66 90 200 ☐
Mobil: 0163 - 315 315 4 ☐