



Caelum-Trennwandsystem: Übersichtliche und sichere Aufteilung in einzelne Lagerbereiche, Diebstahl wird verhindert

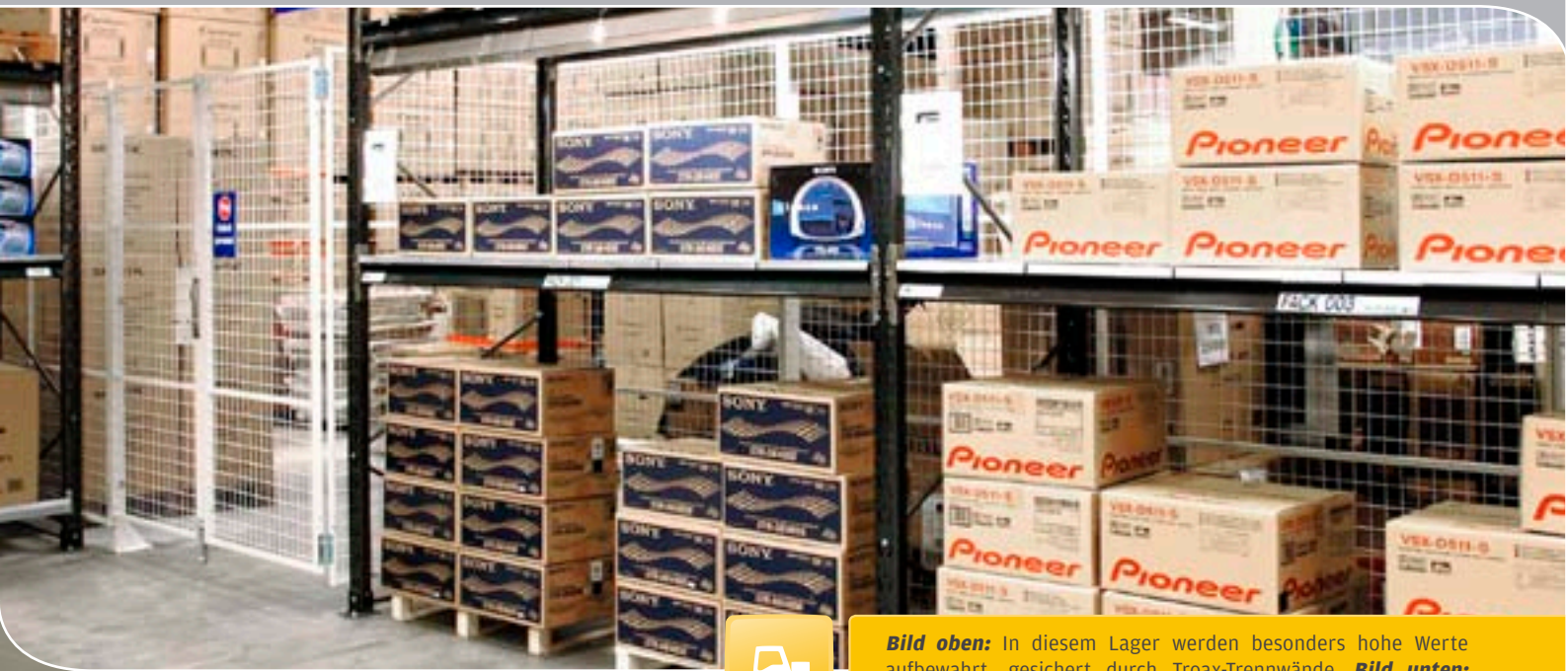



Bild oben: In diesem Lager werden besonders hohe Werte aufbewahrt, gesichert durch Troax-Trennwände. **Bild unten:** Caelum auf einer Zwischenebene, Schutz für Güter und Personen



Bild oben: In einem Serverraum bieten Troax-Trennwände nicht nur Einbruchschutz, sondern auch Transparenz und optimale Belüftung. **Bild unten:** Lagerbereich eines Supermarkts



☑ **Standard- oder Sonderlösung:**
 **findet das optimale
Konzept für den Kunden**

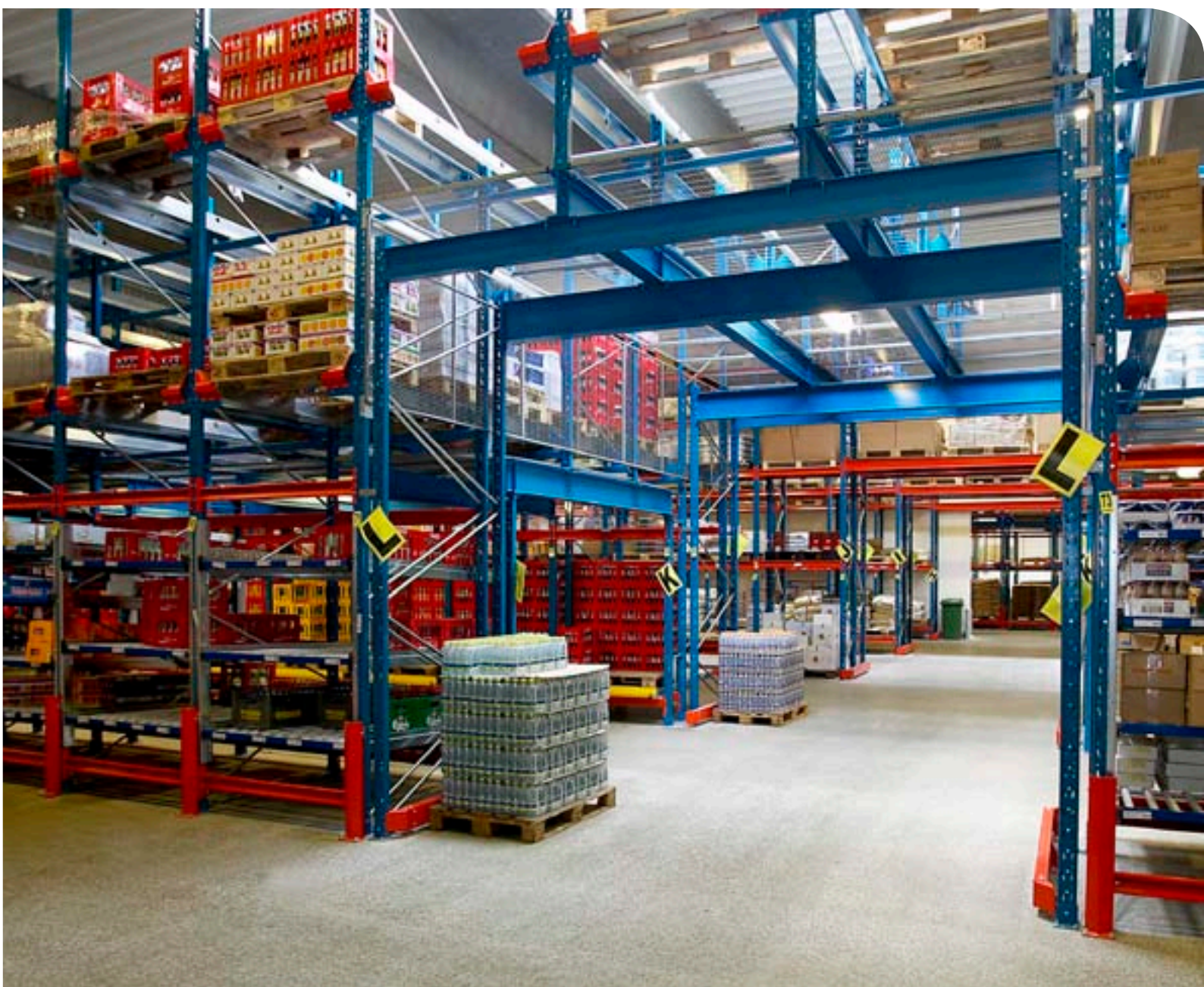


Bild oben: Struzschutz in einem Getränkelager zur Sicherheit der Mitarbeiter



Bild oben: Trennwandsystem an einer Laderampe im Außenbereich. **Bild rechts:** Troax garantiert Einbruchssicherheit bei der Aufbewahrung von gefährlichen, chemischen Stoffen



Bild oben: Diebstahlsichere Abtrennung für Werkzeuge und Ersatzteile. **Bild unten:** Flexible Lagerboxen für den Außenbereich





Bild oben: Trennwandsystem in einem automatisierten Lager
- Schutz der Mitarbeiter, Gewährleisten der Arbeitsabläufe





CAELUM

Elemente (Höhe x Breite in mm)

Element	2200 x 200
Element	2200 x 300
Element	2200 x 700
Element	2200 x 800
Element	2200 x 1000
Element	2200 x 1200
Element	2200 x 1500

Lieferbar in der Ausführung UR 350 & UX 450

Element	UX 450	800 x 200
Element	UX 450	800 x 300
Element	UX 450	800 x 700
Element	UX 450	800 x 800
Element	UX 450	800 x 1000
Element	UX 450	800 x 1200
Element	UX 450	800 x 1500

Lieferbar in der Ausführung UX 450

Türen

Die Türen werden immer in der UX 450-Ausführung geliefert (auch bei UR350-Trennwänden) und sind mit verschiedenen Schlossoptionen als Flügel- und Schiebetüren lieferbar.

Technische Daten UX 450

Rahmen:	30 x 20 x 1,25 mm
Drahtstärke:	3 x 3,75 mm
Maschenweite:	50 x 50 mm
Standardfarbe:	grau RAL 7037, pulverbeschichtet
Optional:	andere RAL-Farben, feuerverzinkt

Technische Daten UR 350

Rahmen:	19 x 19 x 1 mm
Drahtstärke:	2,5 x 2,5 mm
Maschenweite:	50 x 50 mm
Standardfarbe:	grau RAL 7037, pulverbeschichtet
Optional:	andere RAL-Farben, feuerverzinkt



Caelum - Das umfassende Trennwandsystem

Troax bietet mit Caelum ein System an, dass alle Sicherheitsanforderungen in Lager und Logistik erfüllt. Auf Grund der modularen Bauweise aus verschiedenen Standardelementen lässt sich das System kosteneffizient in Höhe und Breite verändern. So erhält der Kunde eine maßgeschneiderte Lösung, einfach zu installieren, einfach zu verändern. Türsysteme (Flügel-, Schiebe- und Hubtore) komplettieren das Programm. Transparenz und hohe Feuersicherheit im Lagerbereich sind weitere, nicht zu unterschätzende Vorteile.



GITTERBÖDEN

Gitterböden mit Z-Profil

Boden mit 125kg 'UDL'-Tragfähigkeit
Boden mit 250kg 'UDL'-Tragfähigkeit
Boden mit 500 kg 'UDL'-Tragfähigkeit
Boden mit 1000kg 'UDL'-Tragfähigkeit

'Drop-over'-Gitterböden

Boden mit 125 kg 'UDL'-Tragfähigkeit
Boden mit 250 kg 'UDL'-Tragfähigkeit
Boden mit 500 kg 'UDL'-Tragfähigkeit

Auf Anfrage sind andere Ausführungen und andere Tragfähigkeiten lieferbar.

Technische Daten

UDL= Gleichmäßig verteiltes Gewicht (Uniformly Distributed Load)



Troax - Gitterböden

Troax liefert die Gitterböden mit Z-Profil oder als 'Drop-over'-Böden, sodass die Gitterböden einfach auf die Rahmen der Regale gelegt werden können. Neben der einfachen Handhabung sind hohe Tragfähigkeit, Transparenz und Feuersicherheit entscheidende Vorteile der Troax-Gitterböden.



MUSCA

Elemente (Höhe x Breite in mm)

Element	2200 x 700
Element	2200 x 1200
Element	2200 x 1500
Element	1100 x 700
Element	1100 x 1200
Element	1100 x 1500

Lieferbar mit den Maschenweiten
50x50, 100x50 & 25x25 mm

Sicherheitskonsole

Sicherheitskonsole	150mm
Sicherheitskonsole	210mm

Standardkonsole

Standardkonsole	50mm	verzinkt
Standardkonsole	100mm	verzinkt
Standardkonsole	150mm	verzinkt
Standardkonsole	200mm	verzinkt
Standardkonsole	250mm	verzinkt
Standardkonsole	300mm	verzinkt

Technische Daten

Rahmen: 19 x 19 x 1,0 mm

Maschenweite: 2,5 x 2,5 mm

Standardfarbe: grau RAL 7037,
pulverbeschichtet

Optional: andere RAL-Farben, feuerverzinkt



Musca - Sturzschutzsystem

Musca-Sturzschutz bietet Schutz vor herabfallenden Gütern im Bereich von Regalen. Alle Drähte sind mit dem Rahmen sowie untereinander verschweißt. Die Sturzschutzelemente lassen sich sehr einfach mit Konsolen am Regal befestigen. Musca ist in 3 Sicherheitsstufen lieferbar: UR 350, UR 325 und UR 300.



Maschinenschutz

Vor allem bei automatisierten Logistikbereichen müssen die Arbeitsabläufe gemäß der europäischen Maschinenschutzrichtlinien gesichert sein. Troax bietet hier 3 hervorragende Systeme an: Rapid Fix, Safe Fix und Smart Fix. Bitte informieren Sie sich im Prospekt 'Troax - Maschinenschutz'.